

ASSAINISSEMENT NON COLLECTIF

**Quest**<sup>®</sup>  
ENVIRONNEMENT

ENGAGÉ par NATURE depuis plus de 20 ans !

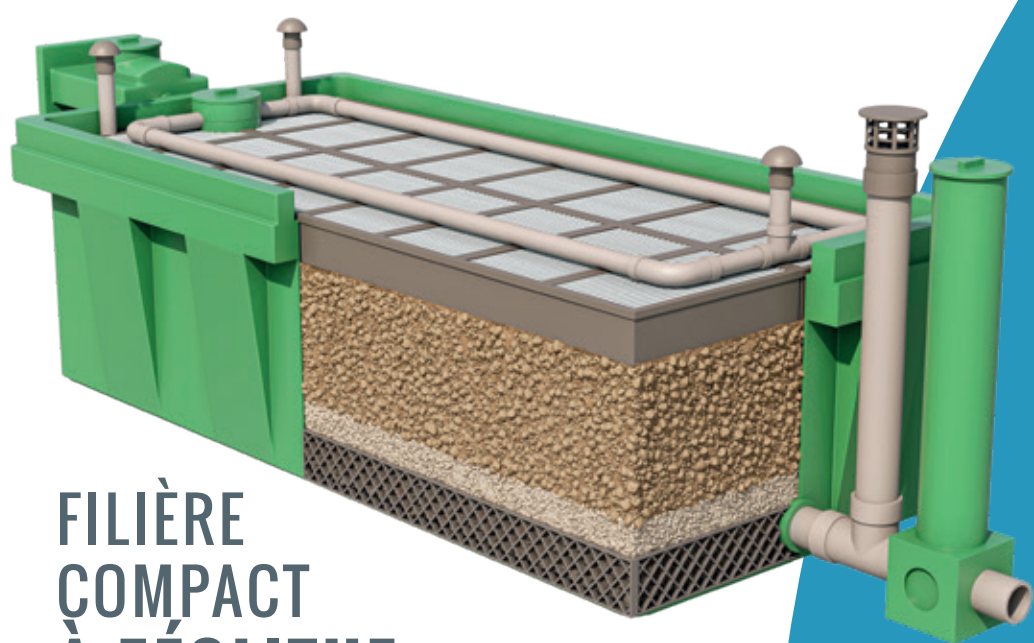


FILIÈRE  
COMPACT  
À ZÉOLITHE

+ de 25 ans de durée de vie

Agrément n° 2012-033-mod01-ext01 à ext07

[www.ouestenvironnement.com](http://www.ouestenvironnement.com)



# FILIÈRE COMPACT À ZÉOLITHE

Agrément n° 2012-033 - mod01 - ext01 à ext07

- Filtration Zéolithe **100% naturelle** (roche volcanique minérale)
- **+ de 25 ans de durée de vie**
- **Excellente qualité de rejets** grâce à ses trois étages de filtration
- **Écologique :** Récupération des eaux traitées pour l'irrigation des végétaux
- **Installation facile et rapide** (pose en nappe phréatique possible)
- **100% autonome** (aucune alimentation électrique)
- **Entretien simple et rapide**

## ● L'EMPLOI POUR TOUS

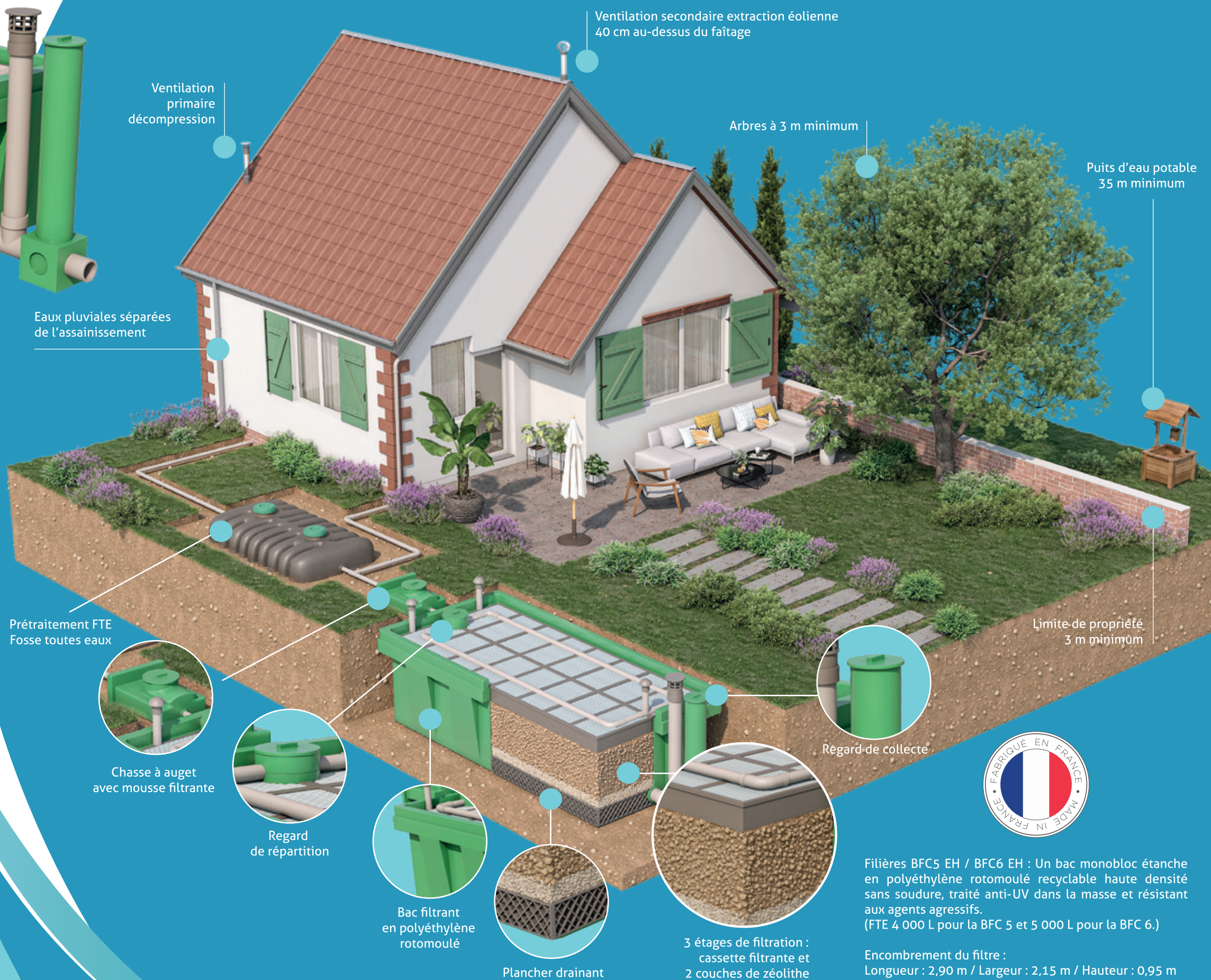
EST UNE DE NOS PRIORITÉS. Nous travaillons avec des personnes en situation de handicap. Nos produits sont assemblés dans deux ateliers : l'ESAT de Châteaubernard (Cognac) et l'ESAT ARC-EN-CIEL (Marseille)

## ● NOUS SOMMES ENGAGÉS DANS LA PROTECTION DE L'ENVIRONNEMENT.

Nos produits répondent à la réglementation européenne en vigueur.



Assainissement non collectif, un éco-prêt à taux zéro spécifique  
INFOS : [www.service-public.fr](http://www.service-public.fr)



Ventilation primaire décompression

Ventilation secondaire extraction éolienne 40 cm au-dessus du faîtage

Arbres à 3 m minimum

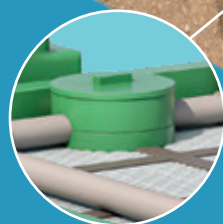
Puits d'eau potable 35 m minimum

Eaux pluviales séparées de l'assainissement

Prétraitement FTE Fosse toutes eaux



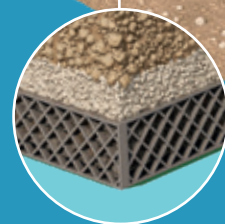
Chasse à auget avec mousse filtrante



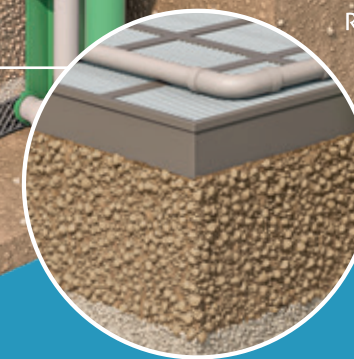
Regard de répartition



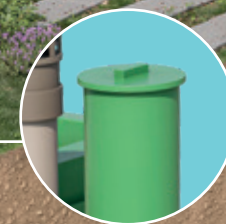
Bac filtrant en polyéthylène rotomoulé



Plancher drainant



3 étages de filtration : cassette filtrante et 2 couches de zéolithe



Regard de collecte

Limite de propriété 3 m minimum



Filières BFC5 EH / BFC6 EH : Un bac monobloc étanche en polyéthylène rotomoulé recyclable haute densité sans soudure, traité anti-UV dans la masse et résistant aux agents agressifs.  
(FTE 4 000 L pour la BFC 5 et 5 000 L pour la BFC 6.)

Encombrement du filtre : Longueur : 2,90 m / Largeur : 2,15 m / Hauteur : 0,95 m  
Hauteur d'eau : E-S 0,82 m s/chasse à auget et 0,93 m a/chasse à auget.

Filières BFC7 EH / BFC9 EH / BFC10 EH / BFC12 EH / BFC15 EH / BFC20 EH.  
+ BFC20 EH et jusqu'à BFC50 EH : nous contacter.

+ d'infos télécharger notre guide

[www.ouestenvironnement.com](http://www.ouestenvironnement.com)



**Quest**<sup>®</sup>  
ENVIRONNEMENT

ENGAGÉ PAR NATURE depuis plus de 20 ans, OUEST ENVIRONNEMENT est une société familiale basée dans le sud de la France, à Solliès-Toucas.

Créé en 2001, OUEST ENVIRONNEMENT a développé et breveté un filtre Compactodiffuseur à plusieurs étages de filtration. Cette méthode permet d'obtenir une qualité de rejets exceptionnels et durables.

Aujourd'hui, la société OUEST ENVIRONNEMENT est présente sur l'ensemble du territoire national. Forte de son expérience, notre équipe de professionnels est à votre disposition pour vous donner les meilleurs conseils tout au long de votre projet.

**OUEST ENVIRONNEMENT**

1467 route des Andoulins

83210 Solliès-Toucas

Tél. : 04 94 12 00 93

[contact@ouest-environnement.com](mailto:contact@ouest-environnement.com)

[www.ouestenvironnement.com](http://www.ouestenvironnement.com)

